

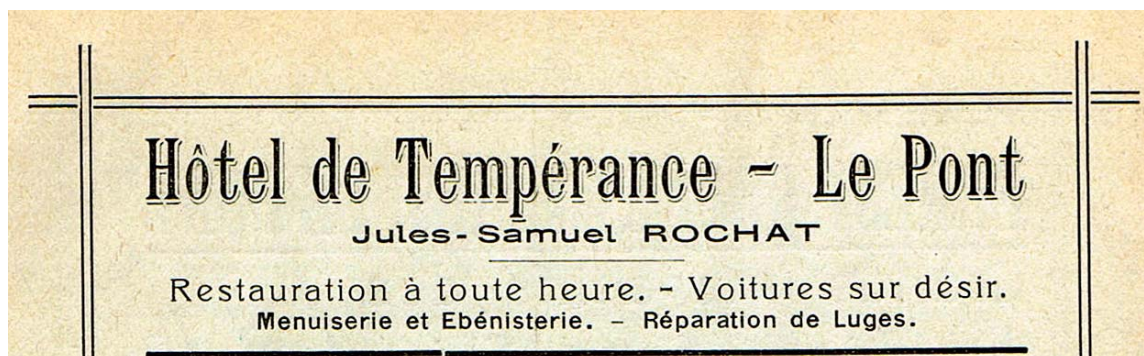
Le café de Tempérance au Pont

Révélé par l'indicateur vaudois :

1905 : Café de tempérance. Rochat Jules-S. Salle à manger au premier étage. Pension. Consommations de premier choix. Lait chaud.

1910 : Café de tempérance. Rochat Jules-S.

1915 : Café de tempérance. Rochat Jules-S.



Jura vaudois, Les Vallées de l'Orbe et de Joux, Guide illustré, 1905.

Hôtel de Tempérance

Le Pont. Jules-Samuel Rochat, prop.

Situation exceptionnelle à proximité du lac.

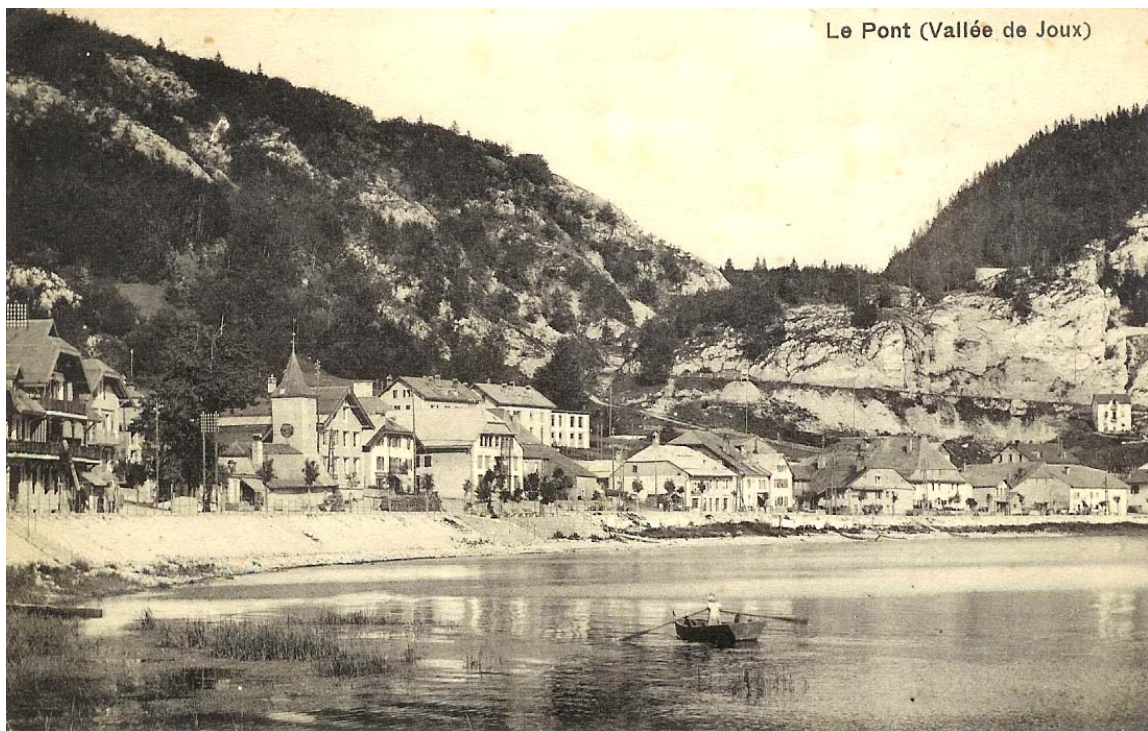
Chambres confortables avec vue magnifique sur le lac et la vallée de Joux. — Lumière électrique.

CHAMBRES et PENSION bourgeoise depuis 3 fr.

Séjour d'été et d'hiver dans le Jura suisse, Le Pont sur Vallorbe, 1911.



L'Hôtel de Tempérance sera repris dans les années vingt par l'un des frères Locatelli, Victor ou Antoine, afin d'en faire un garage. Collection Jean-Pierre Devaud.



Le Café de Tempérance se trouve pratiquement au milieu de l'image, avec un toit brisé sur les deux pignons.